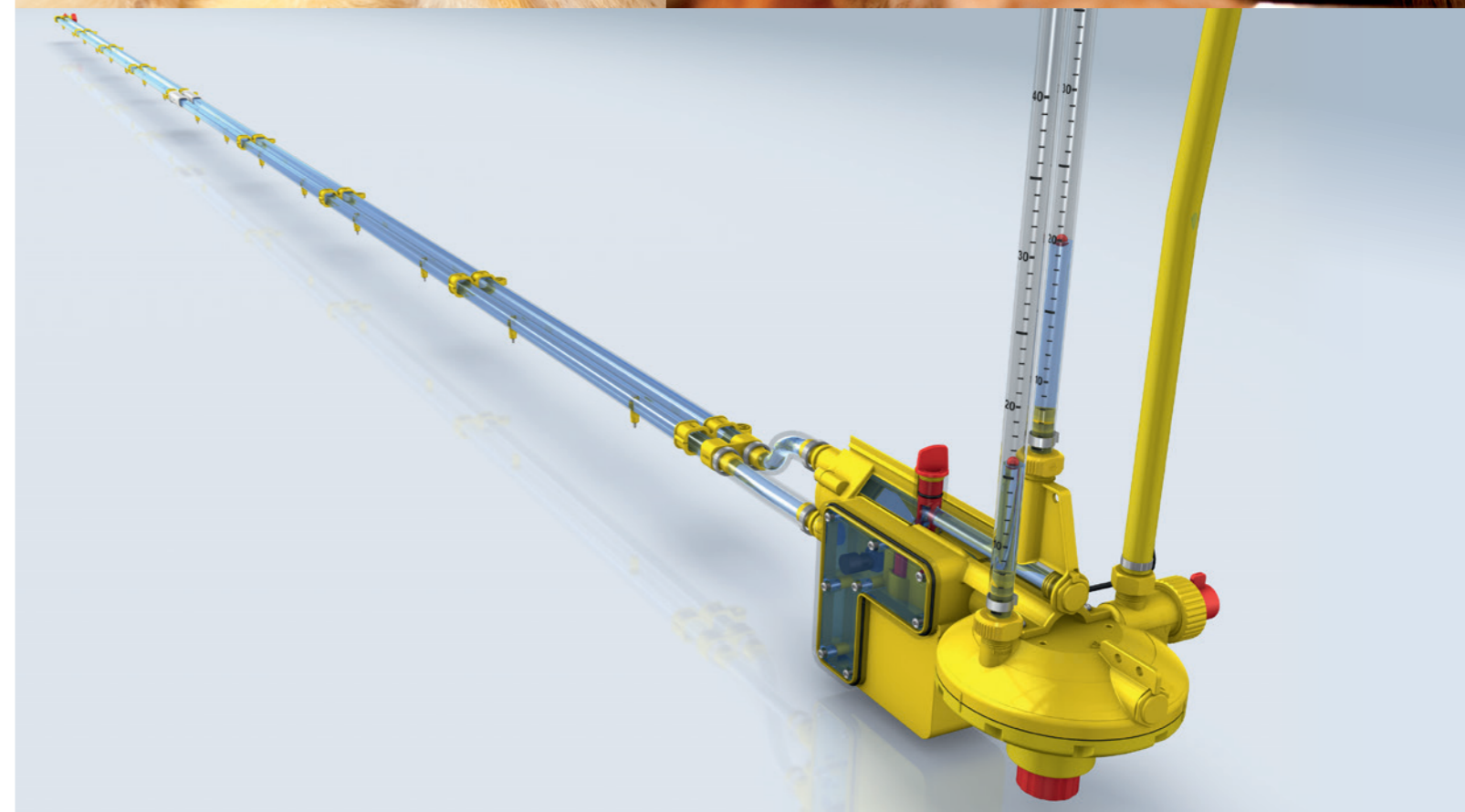


ZIRKULATIONS-TRÄNKESYSTEM FÜR LEGEHENNENHALTUNG IN KÄFIGEN ODER KÄFIGFREIEN MEHRETAGEN-SYSTEMEN



PASSENDE ERGÄNZUNGEN



LUBING

LUBING Maschinenfabrik GmbH & Co. KG

Lubingstraße 6 · 49406 Barnstorf

+49(0)54 42 - 9879-0

+49(0)54 42 - 9879-33

www.lubing.de · info@lubing.de

LUBING ZIRKULATIONS-TRÄNKESYSTEM FÜR KÄFIGHALTUNG

LUBING Tränke-Systeme sind bewährte und hunderttausendfach erfolgreich eingesetzte Systeme für die optimale Wasserversorgung Ihrer Tiere in allen Haltungsformen. Durch den modularen Aufbau können sie jederzeit erweitert und ergänzt werden. Mit den patentierten und weltweit führenden LUBING-Nippeln bilden sie die optimale Lösung für eine effiziente, tiergerechte und hygienische Geflügelhaltung.

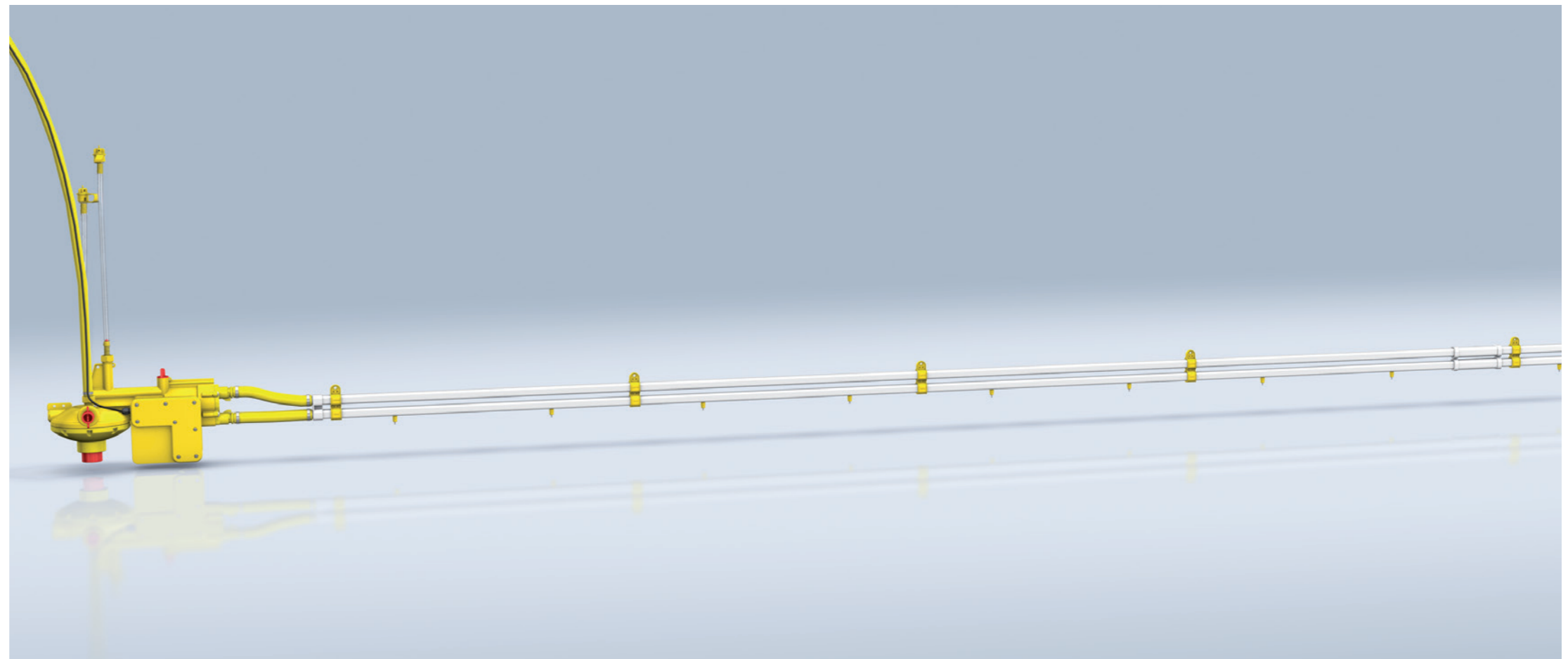
LUBING Zirkulationstränken bestehen aus folgenden Baugruppen:

Die Wasserhauptversorgung bereitet das Tränkewasser mit Filterung auf, regelt den Eingangsdruck, ggf. die Medikamentenzugabe und misst den Wasserverbrauch. Über **Druckminderer** mit integrierter Spül-einrichtung gelangt das aufbereitete Wasser in die Zirkulationseinheit.

Die **Zirkulationseinheit** leitet das Wasser mit definiertem Druck aus der integrierten Pumpe in die obere Vorlaufleitung. Das Wasser läuft an das Ende der Linie und fließt im Nippelstrang wieder zur Pumpe zurück. Am Druckminderer und der Zirkulationseinheit können Druck und Durchflussmenge auf Basis der gewünschten Tränkelänge reguliert werden. Tränkelängen bis zu 120 m können mit nur einer Front- oder Mitteneinspeisung realisiert werden.

Am Ende jeder Tränkelinie werden **Endstücke** mit vollautomatischer Entlüftung angebracht. Falls notwendig (z.B. in Aufzuchtkäfigen), werden die Tränkelemente mit Aufhängungen versehen, die mit dem zentralen Aufhängesystem verbunden werden.

Das Kernstück des Systems sind die **LUBING-Tränkenippel** die mit und ohne Auffangschale in vielen Varianten erhältlich sind.



VORTEILE

DES LUBING ZIRKULATIONS-TRÄNKESYSTEMS

- kein stehendes Wasser im Tränkestrang
- gleichmäßige Wassertemperatur im gesamten Tränkestrang
- gleichmäßige Verteilung von Vitaminen und Medikamenten
- sicherer Wassertransport durch doppelten Rohrquerschnitt und zusätzliche Pumpe
- Tränkelinie bis zu 120 m mit einer Front- oder Mitteneinspeisung



Wasserhauptversorgung

- in vielen Varianten und Durchmessern erhältlich
- misst, filtert, prüft und dosiert in einer kompakten Baugruppe
- solide Flanschverbindungen



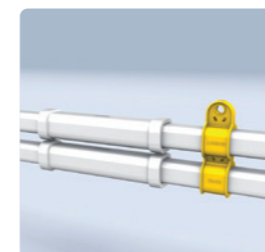
Mischgerät

- homogene Durchmischung der Stammlösung
- permanentes Umwälzen verhindert ein Absetzen der Wirkstoffe am Boden



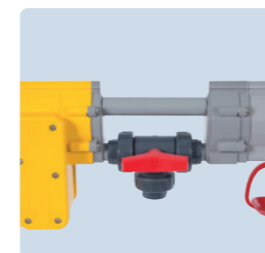
Druckminderer Optima E-Flush

- stufenlose Einstellung der Wassersäule
- automatisches Spülen mit dem Aktuator



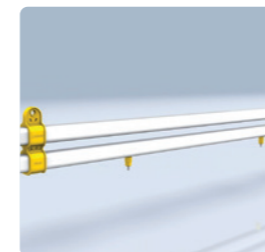
Kupplung und Aufhängung

- einzelne Elemente werden bis zur gewünschten Länge gekoppelt
- Aufhängung wird werkzeuglos einfach direkt auf das Profil aufgesteckt



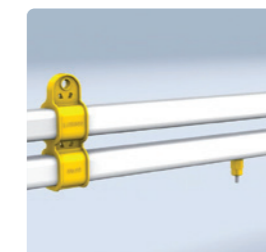
Frontventil

- erleichtert Spül- und Medikations- oder Impfprozesse erheblich, weil die Befüllung des Systems nicht mehr am Ende der Linie, sondern direkt am Zulauf kontrolliert werden kann



Kunststoffprofile

- die 22mm Vierkantröhre können sowohl übereinander als auch nebeneinander angeordnet werden, angepasst an die vorhandenen Platzverhältnisse



Tränkenippel und Auffangschale

- einfache Reinigung von außen durch direkt eingeschraubte Nippel
- Lieferung mit ein- oder zweiarmligen Auffangschalen möglich



Entlüftung

- Endstück für die Zirkulation mit Entlüftung
- arbeitet vollautomatisch (z.B. mit LUBING Spülcomputer und Abfluss-Kit)
- muss bei Spülvorgängen nicht mehr von Hand betätigt werden

LUBING

Weitere Informationen unter WWW.LUBING.DE