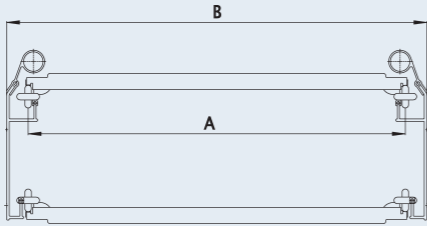
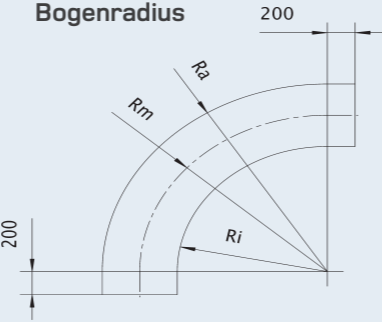


TECHNISCHE DATEN

Fördermenge	Systembreiten	Fördergeschwindigkeit
20.000 Eier/h	350 mm	7 m / Min.
30.000 Eier/h	500 mm	7 m / Min.
Antriebe	Getriebemotorleistung	Stromanschluss
Frontantrieb Zwischenantrieb Kurzantrieb	0,37 kW oder 0,18 kW	230 / 400 V 50 Hz andere Spannungen auf Anfrage

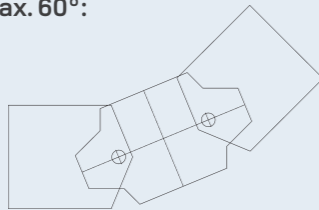
AUSLEGUNG

Förderbreite [mm]			Förderstrecke	Bogenradius
Typ 350	Typ 500	Index		200
350	500	A		
390	540	B		
750	1080	R i		
945	1350	R m		
1140	1620	R a		

Steigung und Gefälle bis max. 60°:

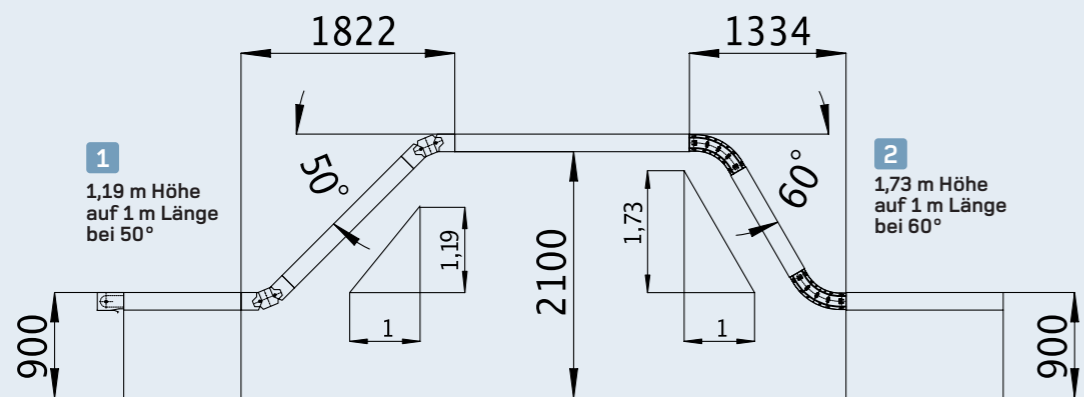
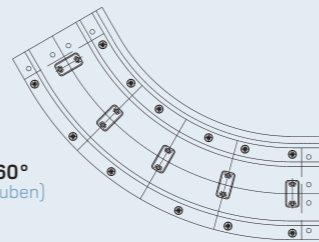
1

Gelenkeinheit, stufenlos einstellbar bis 50°

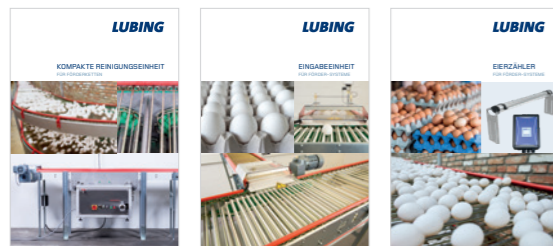


2

Feste Steigsegmente 60°
(nur möglich mit Abdeckhauben)



PASSENDE ERGÄNZUNGEN



Kompakte Reinigungseinheit

Eingabeeinheit

Eierzähler

LUBING

LUBING Maschinenfabrik GmbH & Co. KG

Lubingstraße 6 · 49406 Barnstorf

+49(0)54 42 - 9879-0

+49(0)54 42 - 9879-33

www.lubing.de · info@lubing.de

LUBING

STEILFÖRDERER „CLIMBER“ FÜR DEN EIERTRANSPORT BIS 60°



LUBING STEILFÖRDERER „CLIMBER“

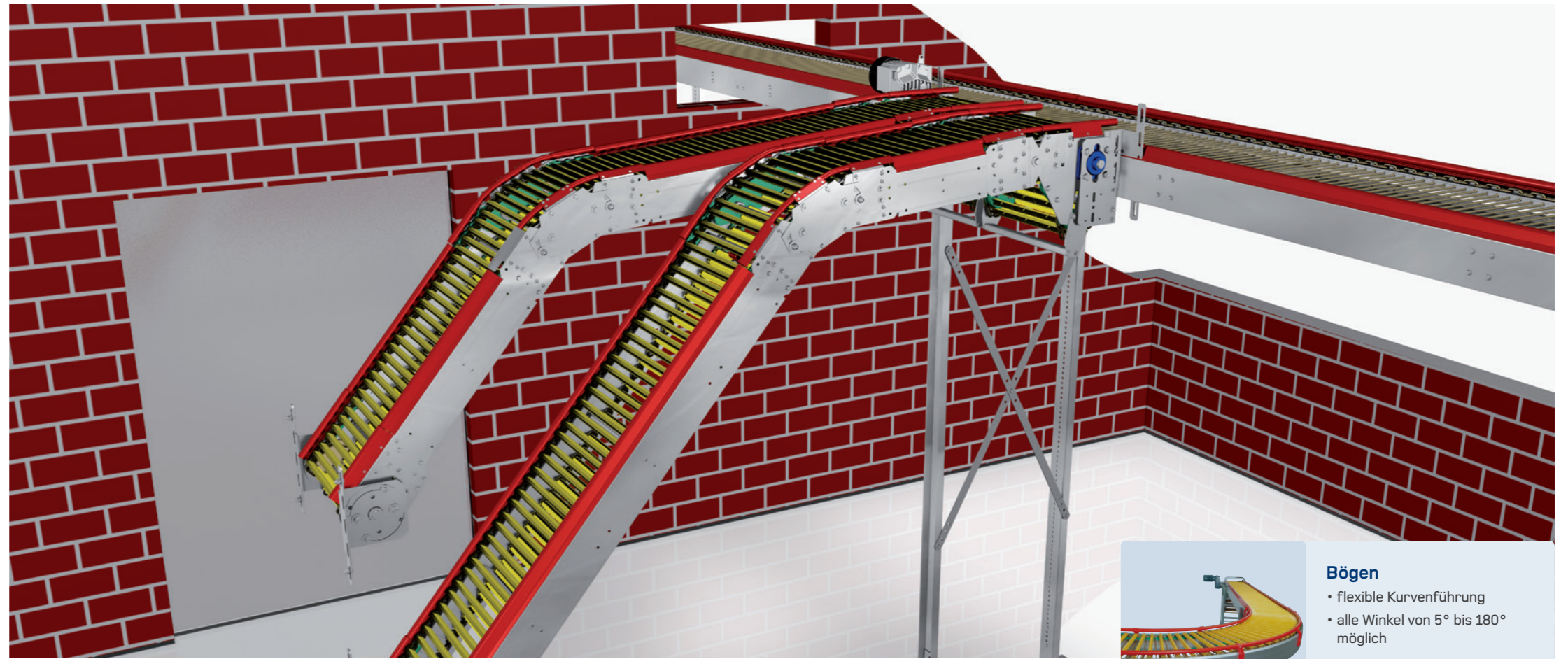
Der Steilförderer „Climber“ ermöglicht es, in Förder-Systemen größte Höhenunterschiede auf kleinstem Raum zu überwinden: Bis zu 1,73 m Höhenunterschied auf 1 m Länge sind möglich. Die Förderkette mit Kunststoff-Aufsatzelementen ist das Kernstück des Förderers und ermöglicht Steigungen oder Gefälle bis zu 60°.

Der Climber arbeitet mit zwei außen geführten Rundgliederketten, die durch Querstäbe verbunden werden. Mittig auf dem Förderer werden keine Stützelemente oder Führungselemente benötigt, die den Eierstrom teilen oder umleiten.

Alle Bauteile wurden aus dem LUBING Kurvenförderer-System abgeleitet und speziell für den Bedarf von Farmen mit Boden- oder Volierenhaltung entwickelt.

Die bekannten und bewährten Standardelemente wie Antriebe, Bögen, Gelenke, Teleskope für Liftanlagen und Zwischenantriebe für große Förderstrecken können sämtlich ohne Übergabestellen eingebunden werden.

Fragen Sie uns nach Möglichkeiten, Ihnen eine maßgeschneiderte Individuallösung zu erstellen.



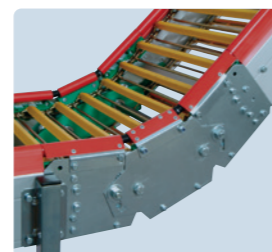
Bögen

- flexible Kurvenführung
- alle Winkel von 5° bis 180° möglich

VORTEILE

DES LUBING STEILFÖRDERERS „CLIMBER“

- Steigungen oder Gefälle bis zu 60°
- kompatibel mit allen Kurvenförderer-Elementen
- höchste Funktionssicherheit durch zwei außen geführte Rundgliederketten
- keine mittig platzierten Stütz- oder Führungselemente benötigt: Keine Störkonturen auf der Förderstrecke
- die einzeln ersetzbaren Aufsatzelemente aus hochwertigem Kunststoff sorgen für die sichere Lage aller Eigrößen im Übergang von Ebene zu Gefälle
- im Innenradius der Bögen wird das Ei von den Aufsatzelementen leicht angehoben. Die spezielle Formgebung der Aufsatzelemente sorgt für die schonende Eibehandlung



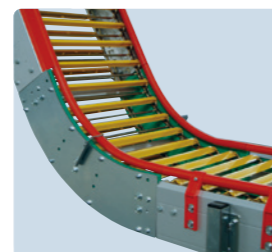
Gelenkeinheit Steigung

- stufenlos einstellbar bis 50° Steigung
- flexibel und stufenlos anpassbare Seitenbleche



Gelenkeinheit Gefälle

- stufenlos einstellbar bis 50° Gefälle
- flexibel und stufenlos anpassbare Seitenbleche



Steigsegment 60°

- fest voreingestellte Einheit für 60° Steigung
- Abdeckhauben erforderlich



Gefällesegment 60°

- fest voreingestellte Einheit für 60° Gefälle
- Abdeckhauben erforderlich



Trampolin-Übergabe

- spezielles Netz zur Übergabe in die Förderkette
- federnde, weiche Übergabe für maximal schonende Eibehandlung



Endstücke

- einfache und sichere Umlenkung der Förderkette am Ende der Linie
- spezielle Umlenkrollen für höchste Funktionssicherheit



Mittelstücke

- erhältlich in 1-Meter, 2-Meter- und 3-Meter-Längen



Frontantriebe

- Frontantrieb der Förderkette mit 0,37 oder 0,18 kW
- mit integriertem Spannelement für die richtige Kettenspannung

LUBING

Weitere Informationen unter WWW.LUBING.DE